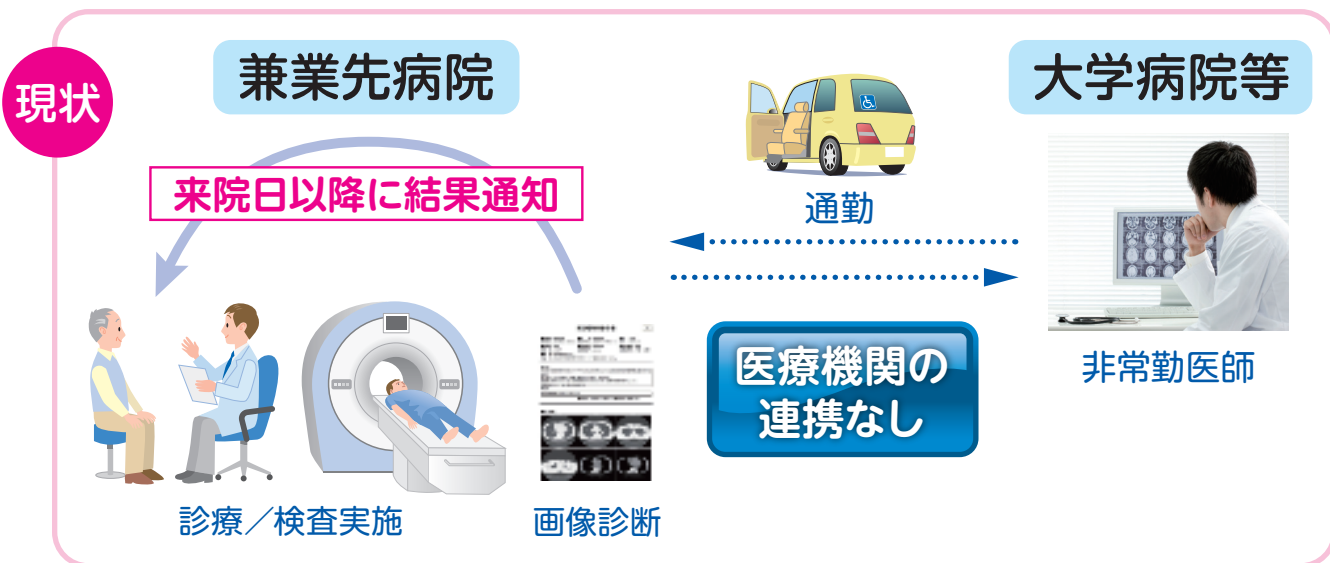


# 患者様との信頼に繋がる WiSM働き方改革支援サービス



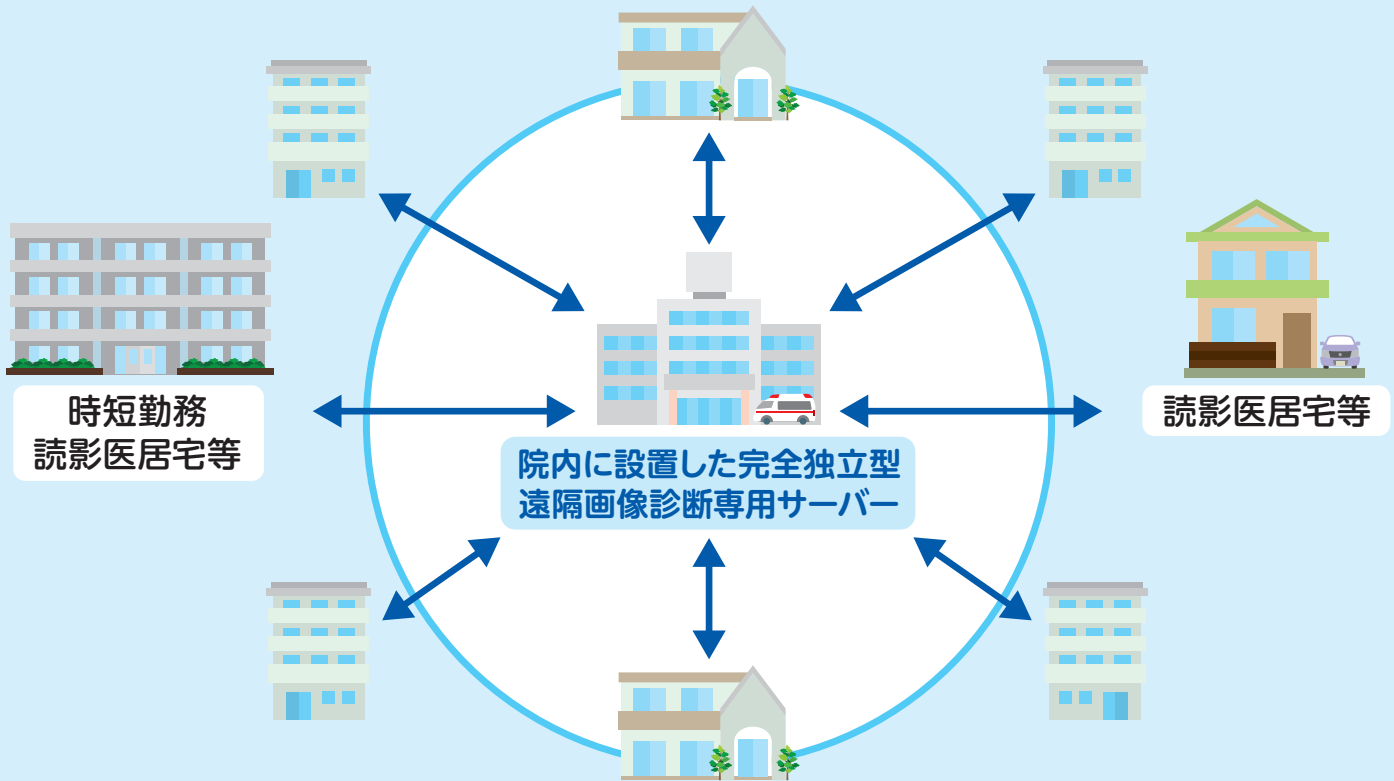
医師の負担軽減(時間の有効利用)はもちろん  
病病連携強化、大学病院等の患者受入にも貢献



迅速な治療や検査予約

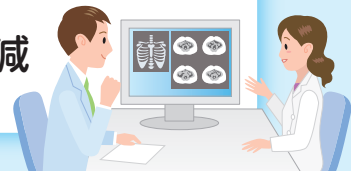
## 支援サービスの特長

受信側保険医療機関を中心とした  
同窓生関連病院との関係を強化しながら  
「医師の負担軽減」に対する支援サービス



支援サービスイメージ図

- 患者** ▶ 迅速な診断結果通知により早期発見・早期治療につながる
- 関連病院** ▶ 新型コロナウイルスのような感染症症例の早期発見と迅速な通知で感染拡大防止に寄与  
画像診断管理加算2 (180点) 又は3 (340点) が算定可能となり経営改善
- 大学病院** ▶ 費用負担がなく遠隔読影システム構築、同窓生関連病院との関係強化と医師の労働条件改善
- 読影医** ▶ 兼業収入を維持しながら移動時間削減により負担軽減



■開発元

**ViewSend**®

ViewSend ICT株式会社

■販売代理店

**WISM** 株式会社 **ムトウ**

[お問い合わせ窓口]

<https://www.wism-mutoh.jp/contact/>

